

«СОГЛАСОВАНО»

Глава Горноуральской
территориальной администрации
С.А. Дюндин
« 17 » _____ 2024 г.

«УТВЕРЖДАЮ»

Заведующий
МБДОУ детский сад № 24 «Сказка»
Н.А. Сащенко
_____ 2024 г.

«РАССМОТРЕНО»

Начальник ОГИБДД МО МВД России
С.А. Бернгардт
« 17 » _____ 2024 г.



ПАСПОРТ

дорожной безопасности образовательного учреждения

Муниципальное бюджетное дошкольное образовательное учреждение
детский сад комбинированного вида № 24 «Сказка»

п. Горноуральский

Горноуральского городского округа

(лист корректировки)

2024 г.

Общие сведения

Муниципальное бюджетное дошкольное образовательное учреждение детский сад комбинированного вида № 24 «Сказка»

Тип ОУ: дошкольное образовательное учреждение

Юридический адрес: 622904, Свердловская область, Пригородный район, п.Горноуральский, 28 А

Фактический адрес: 622904, Свердловская область, Пригородный район, п.Горноуральский, 28 А

Руководитель ОУ:

Заведующий: Сашенко Наталья Александровна 8 (912) 662-88-60

Ответственные работники муниципального органа:

Пологова Светлана Ивановна (3435) 41-38-14

Ответственные от автоинспекции ДПС ГИБДД МО МВД России:

Лазарьков Денис Валерьевич (3435) 97-65-61

Руководитель или ответственный работник дорожно-эксплуатационной организации, осуществляющей содержание ТСОДД:

Дюндин Сергей Александрович (3435) 91-21-91

Ответственные работники мероприятий по профилактике детского травматизма:

Головских Галина Геннадьевна 8 (912) 278-69-17

Руководитель или ответственный работник дорожно-эксплуатационной организации, осуществляющий содержание УДС*

АД «Подъезд к п.Горноуральский от автодороги Екатеринбург – Серов» - ответственный глава Горноуральской территориальной администрации СА Дюндин

Количество воспитанников: 152

Количество групп: 7

Наличие уголка БДД имеется, в каждом групповом помещении организован «Центр безопасности» в соответствии с возрастными особенностями, информационный стенд на 1 этаже.

Наличие класса по БДД – имеется дидактическое панно «Безопасная дорога детства», фойе 2 этажа.

Наличие автогородка (площадки) по БДД- имеется, учебный перекресток на территории детского сада, комплект выносных знаков ПДД, светофор

Наличие автобуса в ОУ- отсутствует

Владелец автобуса- отсутствует

Режим и график работы образовательной организации: с 7:00 до 17:00 – группы сокращенного дня ежедневно, исключая субботу, воскресенье, праздничные дни, выходные дни, установленные действующим законодательством.

Организация прогулки на прогулочных участках:

Утренняя прогулка с 10:00 до 12:00

Вечерняя прогулка с 16:00 до 17:00

Занятия физической культурой организованы на спортивном стадионе и внутреннем дворе, расположенных на территории организации.

Время проведения с 8:00 до 12:20

Телефоны оперативных служб:

Единый телефон диспетчера СКОРОЙ ПОМОЩИ

8(3435)93-02-03, 8 (3435) 41-42-51, 030 (с мобильного телефона)

Для жителей Пригородного района сот.тел. 8 982-690-07-48

Единый телефон ПОЖАРНОЙ СЛУЖБЫ

8(3435) 25-66-55, 112 (с мобильного телефона)

Телефон ГИБДД

8 (3435) 25-65-70, 8(3435)- 47-70-01

Оператор сотовой связи	Вызов службы «01»	Вызов службы «02»	Вызов служб ы «03»	Вызов службы «04»
Utel	010	020	030	040
MTS	010	020	030	040
Мегафон	010	020	030	040
Билайн	001	002	003	004
Мотив	901	902	903	904

Содержание

- 1 Образцы схем Муниципального бюджетного образовательного учреждения детский сад комбинированного вида № 24 «Сказка».
 - 1.1 Район расположения дошкольного учреждения, пути движения транспортных средств и воспитанников ДДОУ.
 - 1.2 Маршруты движения организованных групп детей от дошкольного учреждения к стадиону ОУ№ 24 и Горноуральскому дому культуры.
 - 1.3 Пути движения транспортных средств к местам разгрузки/погрузки и рекомендуемые безопасные пути передвижения детей по территории дошкольного учреждения.
 - 1.4 Схема организации дорожного движения в непосредственной близости от дошкольного учреждения с размещением соответствующих технических средств организации дорожного движения, маршрутов воспитанников и расположения парковочных мест.
2. Пояснительная записка к паспорту дорожной безопасности Муниципального бюджетного образовательного учреждения детский сад комбинированного вида № 24 «Сказка».
3. План работы по профилактике дорожно – транспортного травматизма МБДОУ детский сад комбинированного вида № 24 «Сказка».

1 План – схемы образовательного учреждения

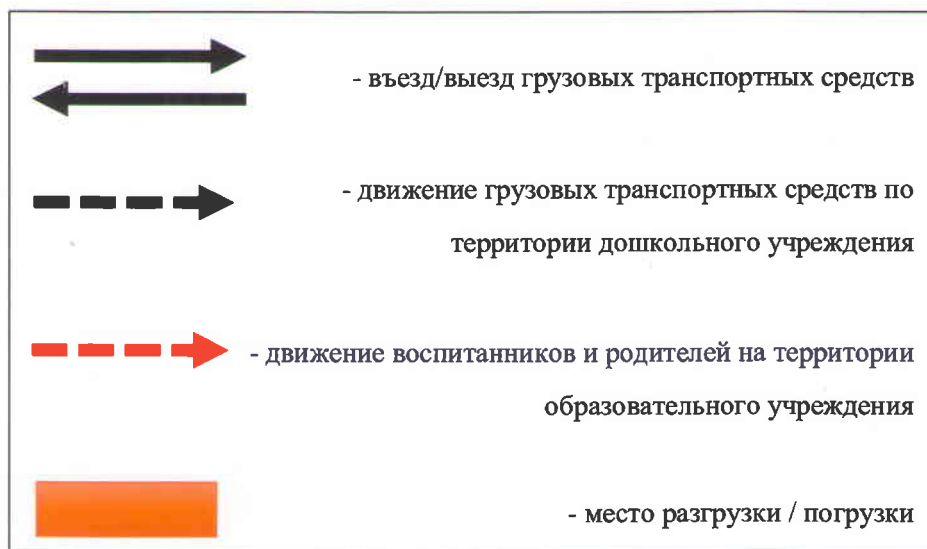
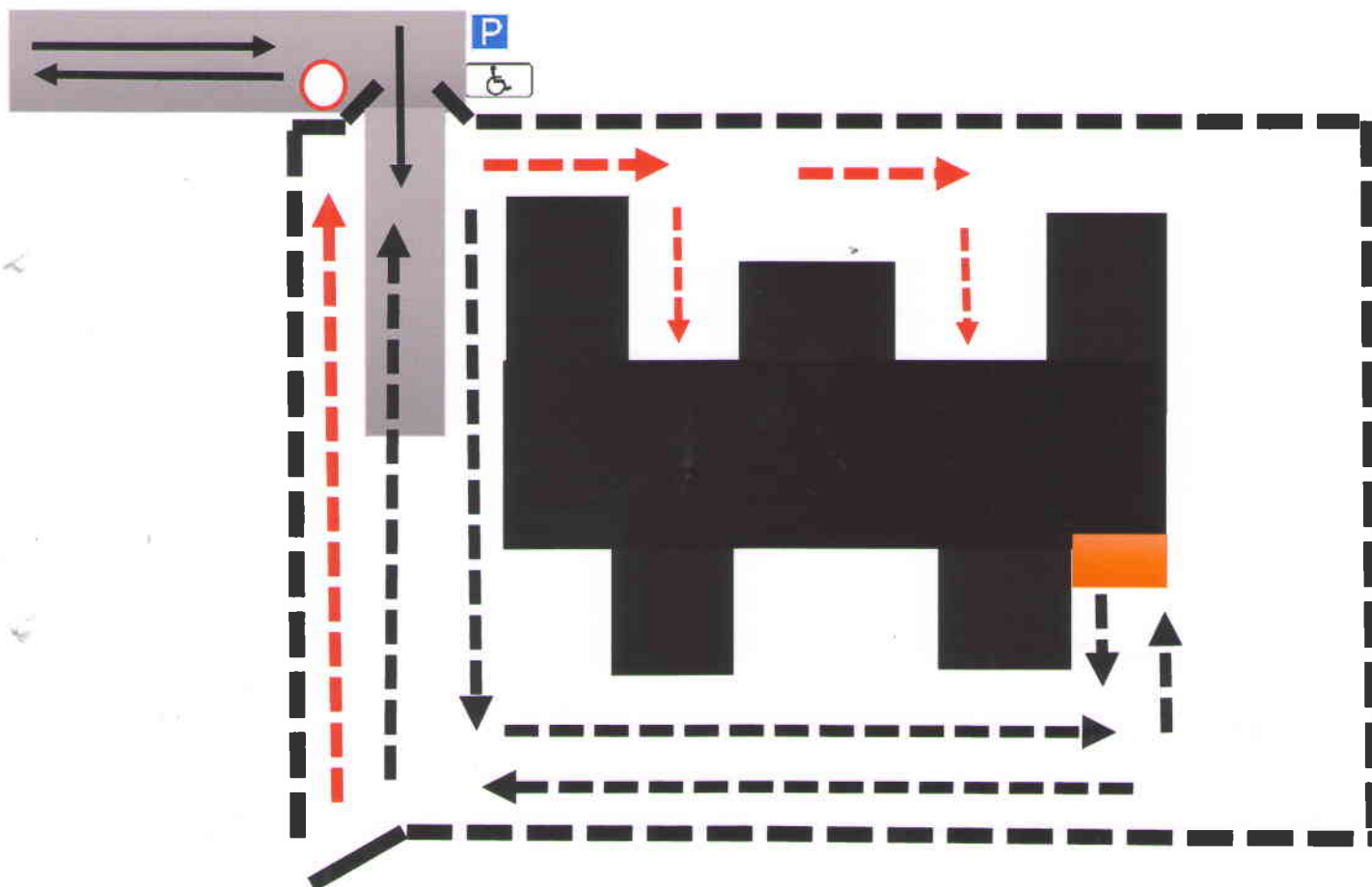
1.1. Район расположения дошкольного учреждения, пути движения транспортных средств и воспитанников ДОУ



1.2. Маршруты движения организованных групп детей от дошкольного учреждения к стадиону ОУ№ 24 и Горноуральскому дому культуры



1.3. Пути движения транспортных средств к местам разгрузки/погрузки и рекомендуемые безопасные пути передвижения детей по территории дошкольного учреждения



1.4. Схема организации дорожного движения в непосредственной близости от дошкольного учреждения с размещением соответствующих технических средств организации дорожного движения, маршрутов воспитанников и расположения парковочных мест



2. Пояснительная записка к паспорту дорожной безопасности Муниципального бюджетного дошкольного образовательного учреждения детский сад комбинированного вида № 24 «Сказка»

Паспорт дорожной безопасности Муниципального бюджетного дошкольного образовательного учреждения детский сад комбинированного вида № 24 «Сказка» (далее – Паспорт) предназначен для отображения информации об образовательной организации с точки зрения обеспечения безопасности воспитанников на этапах их перемещения «дом- детский сад – дом», для использования педагогическим составом и сотрудниками Госавтоинспекции в работе по разъяснению безопасного передвижения и поведения воспитанников на улично-дорожной сети близи Муниципального бюджетного дошкольного образовательного учреждения детский сад комбинированного вида № 24 «Сказка» и на маршруте «дом- детский сад – дом», для подготовки мероприятий по предупреждению детско-дорожно транспортного травматизма.

Паспорт ведется старшим воспитателем Муниципального бюджетного дошкольного образовательного учреждения детский сад комбинированного вида № 24 «Сказка» совместно с сотрудниками отдела ОГИБДД МУ МВД России «Нижнетагильское», Свердловской области, которые оказывают помощь в разработке Паспорта, а так же при внесении необходимых изменений в отдельные разделы Паспорта (схемы, перечни мероприятий по предупреждению ДТП с участием воспитанников).

Паспорт дорожной безопасности храниться в муниципальном бюджетном дошкольном образовательном учреждении детский сад комбинированного вида № 24 «Сказка», в отделе ОГИБДД МУ МВД России «Нижнетагильское», Свердловской области и управлении образования администрации Горноуральского городского округа.

Типовой паспорт имеет титульный лист и содержит следующие разделы:

- Общие сведения;
- План – схемы.

Титульный лист содержит:

- Надпись «Паспорт дорожной безопасности образовательного учреждения» и наименование образовательного учреждения в соответствии с Уставом;
 - В верхней части листа слева надпись «УТВЕРЖДАЮ» и реквизиты (ФИО, дата утверждения) руководителя образовательного учреждения
 - Ниже с правой стороны листа «СОГЛАСОВАНО» и реквизиты (ФИО, дата утверждения) ответственного руководителя отдела ОГИБДД МУ МВД России «Нижнетагильское», Свердловской области и и.п. главы администрации Горноуральского городского округа;
 - Внизу указан год подготовки Паспорта.
- Раздел «Общие сведения» содержит следующую информацию:
- Наименование организации;
 - Тип ОО;

- Местонахождение, адрес ОО;
- Фактический адрес ОО (если отличается от юридического)
- Руководители ОО;
- Ответственный от муниципального органа управления образования
- Ответственный от отдела ОГИБДД МУ МВД России «Нижнетагильское»,

Свердловской области;

- Ответственный за мероприятия по профилактике детского травматизма;
- Количество воспитанников;
- Наличие уголка БДД
- Наличие кабинета (помещения по БДД);
- Наличие автогородка;
- Наличие автобуса в ОО;
- График работы ДОО;
- Телефоны оперативных служб: МЧС, полиции, скорая помощь, дорожно – эксплуатационных организаций, осуществляющих содержание УДС.

План – схемы, размещенные в Паспорте:

1 Район расположения дошкольного учреждения, пути движения транспортных средств и воспитанников ДОО.

2 Маршруты движения организованных групп детей от дошкольного учреждения к стадиону ОУ№ 24 и Горноуральскому дому культуры.

3 Пути движения транспортных средств к местам разгрузки/погрузки и рекомендуемые безопасные пути передвижения детей по территории дошкольного учреждения.

4 Схема организации дорожного движения в непосредственной близости от дошкольного учреждения с размещением соответствующих технических средств организации дорожного движения, маршрутов воспитанников и расположения парковочных мест.

ДОКУМЕНТ ПОДПИСАН
ЭЛЕКТРОННОЙ ПОДПИСЬЮ

СВЕДЕНИЯ О СЕРТИФИКАТЕ ЭП

Сертификат 294690421595703939189969587970239985033448730135

Владелец Сащенко Наталья Александровна

Действителен с 24.06.2024 по 24.06.2025